

令和4年度

事業報告

養護老人ホーム高知市福寿園

養護老人ホーム 高知市福寿園

1. 基本理念

「福祉 それは愛と信頼 そして心と心を結ぶもの
福寿園はその心の故郷であり続けます」

2. 施設の種類及び利用者定員

養護老人ホーム・・・・・・・・定員 130 名
(高知市高齢者緊急一時宿泊事業の2名を含む)

3. 設置経営

設置者 高知市
経営主体 社会福祉法人ミレニアム
設置場所 高知市福井町 748 番地

4. 福寿園主な行事と出来事（令和4年度）

日付	内容
4月1日	お花見喫茶
4月10日	理容師来園
4月25日	美容師来園
4月27日	4月誕生者食事会
5月8日	理容師来園
5月6日	館内ワックス掛け
5月10日	館内ワックス掛け
5月11日	5月誕生者食事会
5月20日	開園記念行事（食事会）
5月26日	世話人会茶話会
5月30日	美容師来園
6月10日	遠足喫茶
6月12日	理容師来園
6月20日	入所者健康診断
6月27日	美容師来園
7月7日	七夕飾りつけ
7月10日	理容師来園
7月27日	コロナワクチン接種4回目

7月28日	コロナワクチン接種4回目
8月5日	夕涼み会（園内のみ）
8月10日	よさこい（高知市役所踊り子隊来園）
8月14日	理容師来園
8月17日	消防訓練（自主訓練）
9月26日	美容師来園
10月9日	理容師来園
10月12日	10月誕生者食事会
10月14日	福寿園食事会
10月17日	インフルエンザ予防接種
10月18日	インフルエンザ予防接種
10月31日	美容師来園
11月7日	館内ワックス掛け
11月8日	館内ワックス掛け
11月13日	理容師来園
11月17日	11月誕生者食事会
11月21日	理容師来園
11月28日	美容師来園
12月1日	日赤奉仕団来園
12月5日	コロナワクチン接種5回目
12月6日	コロナワクチン接種5回目
12月11日	理容師来園
12月14日	12月誕生者食事会
12月16日	クリスマス（プレゼントのみ）
1月1日	新年祝賀会（食事）
1月25日	1月誕生者食事会
1月30日	美容師来園
2月8日	2月誕生者食事会
2月3日	豆まき
2月12日	理容師来園
2月27日	美容師来園
3月7日	理容師来園
3月8日	3月誕生者食事会
3月27日	美容師来園
3月31日	お花見喫茶

※新型コロナウイルス拡大の状況により行事の中止や規模の縮小を行った。

5. 利用者の状況

(1) 市町村別入居者状況

(令和5年3月31日)

	高知市	四万十町	仁淀川町	南国市	いの町	安芸市	三好市	中土佐町	計
男性	30	1	0	0	1	0	1	1	34
女性	85	0	1	1	1	2	1	1	92
計	115	1	1	1	2	2	2	2	126

※平均年齢 84.1 歳（男性 80.0 歳：女性 85.5 歳）

※平均年齢は 0.2 歳下がった。

(2) 待機者状況

(令和5年3月31日)

	在宅	他施設	病院	計
男性	1	0	0	1
女性	3	0	0	3
計	4	0	0	4

※待機待者が少ない他施設や病院からの入所待機待ち者がいない。

(3) 介護認定状況

(令和5年3月31日)

	非該当	要支援 1	要支援 2	要介護 1	要介護 2	要介護 3	要介護 4	要介護 5	計
男性	3	5	1	14	8	2	1	0	34
女性	5	5	5	47	17	7	5	1	92
計	8	10	6	61	25	9	6	1	126

※平均介護度 男性 1.36、女性 1.69、全体 1.47 0.1 ポイント上がった

※非該当・要支援が減って要介護 1、2が増えた。要介護 3 以上は減少した。

(4) 月初の入所者数

令和4年度実績

	4月	5月	6月	7月	8月	9月	10月	11月	12月	1月	2月	3月	平均(人)
男性	34	34	36	35	36	36	38	36	34	34	34	35	35.1
女性	92	92	92	93	91	91	89	89	94	93	92	92	91.6
計	126	126	128	128	127	127	125	125	128	127	126	127	126.7

※満床にならない月が増えたが、平均では昨年より少し増えた。

(5) リハビリ利用者(延べ人数)

令和4年度実績

	4月	5月	6月	7月	8月	9月	10月	11月	12月	1月	2月	3月	計
人数	194	192	233	208	206	189	178	184	178	136	179	202	2,279

※1日平均 11.6人 新型コロナウイルスの影響で行事全般が縮小している中、リハビリだけは例年同等に実施できた。

(6) クラブ活動参加者(延べ人数)

令和4年度実績

	4月	5月	6月	7月	8月	9月	10月	11月	12月	1月	2月	3月	計
書道	10	7	11	6	17	3	11	4	5	-	7	5	86
生花	-	-	-	-	-	-	-	-	-	-	-	-	0
カラオケ	-	4	24	19	10	9	14	6	12	3	12	16	129
レク	17	22	18	12	18	17	-	-	17	-	11	16	148
相撲予想	-	8	-	9	-	8	-	8	-	-	-	9	42
塗り絵	11	14	15	11	7	6	13	9	5	5	11	16	123

※新型コロナウイルスの影響で全体的に事業の縮小を余儀なくされた。
新たに塗り絵教室を始めた。

6. 医療（医務室）

老人ホームは、生活の場であることを念頭に置き入所者がそれぞれの健康レベルに応じて、安心元気に日常生活が継続できるよう健康管理に努めた。

- 1、定期健康診断により、病気を早期に発見できるようにした。
項目 ①血圧測定 ②体重測定 ③尿検査 ④血液検査 ⑤胸部レントゲン撮影
- 2、日常生活のなかで、食事摂取状態・排泄状態・バイタルサイン・顔色・表情等の一般状態の観察を支援職員等の他職種職員と共に常に行い、異常の早期発見に努め、必要時には病院での受診・治療へと援助した。
- 3、入所者の大半が慢性疾患を持っているため、ホームの嘱託医（内科）の指示を受け早期に治療が出来る様に努めた。
- 4、家族の面会時には入所者の健康状態について話し合いを持つように心掛け、精神・身体状態の変化や病気のあるときにはすぐに家族に連絡を取るなど連携を密にしている。
- 5、令和4年10月にインフルエンザの予防接種を施行した。対象者は接種を希望した入所者及び全職員に嘱託医が実施した。令和4年度のインフルエンザ感染者はいなかった。
- 6、新型コロナウイルスへの感染予防対策として、三密回避、入所者の面会・外出制限、手指衛生消毒等に取り組んだ。令和4年度の感染者は入所者22名、職員8名であったが重傷者はいなかった。

(1) 月別入院者数

月	4月	5月	6月	7月	8月	9月	10月	11月	12月	1月	2月	3月	合計
人数	11人	11人	8人	5人	6人	7人	4人	7人	8人	4人	13人	8人	92人

※昨年と比較して5%ほど減った。

(2) 疾患別入院者数

疾患名	人数	割合%
呼吸器系	9人	10%
骨折・関節炎・腰痛	19人	21%
消化器系	8人	9%
脳血管系	3人	3%
精神、認知症	19人	21%
心臓疾患	7人	8%
尿路系	9人	10%
癌系	5人	5%
その他	13人	14%
合計	92人	100%

※昨年と比較して合計数はやや減少した。精神、尿路系疾患が増えた。

※その他としては検査入院や、白内障の手術等であった。

(3) 入院者数

(延べ日数)

令和4年度実績

	4月	5月	6月	7月	8月	9月	10月	11月	12月	1月	2月	3月	平均
男性	87	88	53	20	43	60	80	93	94	79	78	122	74.8
女性	320	343	387	301	218	216	198	177	205	258	259	424	275.5
計	407	431	440	321	261	276	278	270	299	337	337	546	350.3

※冬から春にかけて入院者数が増えている。昨年度比4%減っている。

※平均入院日数は、45.6日、昨年比0.6日延びている。

7. 給食（厨房）

1. 入所者の健康保持と美味しく楽しんで頂ける食事を目指し、出来るだけ地産地消を行い、季節感のある旬の野菜や果物等を取り入れた栄養バランスの良い献立と行事食の提供を心掛けた。
2. 嗜好調査を行い、入所者の嗜好を考慮した食事に努め、咀嚼 嚥下状態に合わせた食形態になるよう心掛けた。

- 3、食事は安全で安心して頂けるものでなくてはならない為、衛生管理マニュアルに沿った衛生管理を行い、食品の納品から料理が出来上がるまでの各工程で食品の安全を確認し記録を取り食中毒予防に努めた。
- 4、日々の業務に反映出来るように高知県栄養士会等の研修へは積極的に参加し自己研鑽に努めた。

栄養所要量（令和4年度実績）

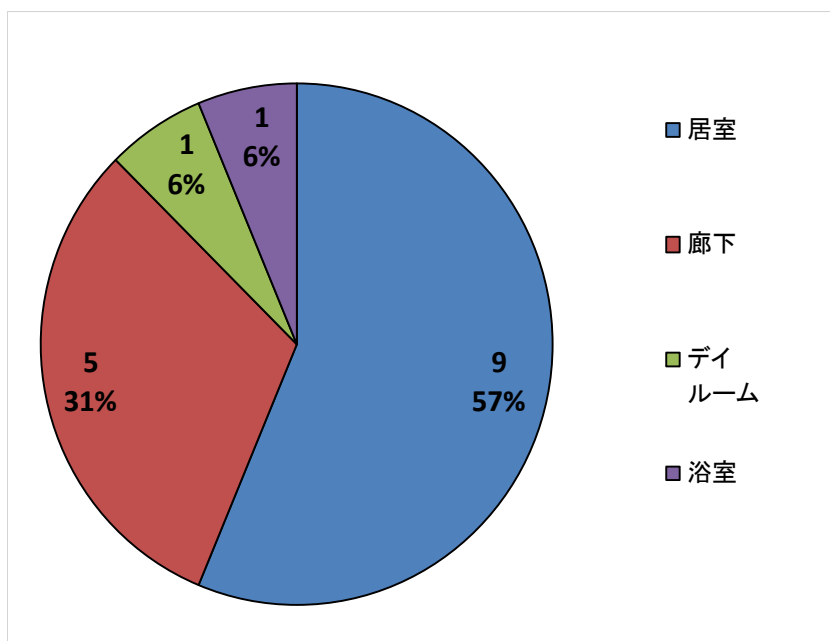
エネルギー (kcal)	蛋白質 (g)	脂質 (g)	炭水化物 (g)	カルシウム (mg)	ビタミンC (mg)	食物繊維 (g)	食塩 (g)
1558	61.5	34.8	256.6	576	92.4	20.0	7.5

4月 昭和の日献立
5月 開園記念日、子供の日献立
6月 行楽献立
7月 七夕、土用丑の日、夕涼み会献立
9月 敬老の日献立
毎月1回 誕生会献立

12月 クリスマス献立 年越しそば
1月 おせち料理 七草粥 鏡開き
2月 節分献立 建国記念日献立
3月 ひなまつり献立

8. 事故報告と分析

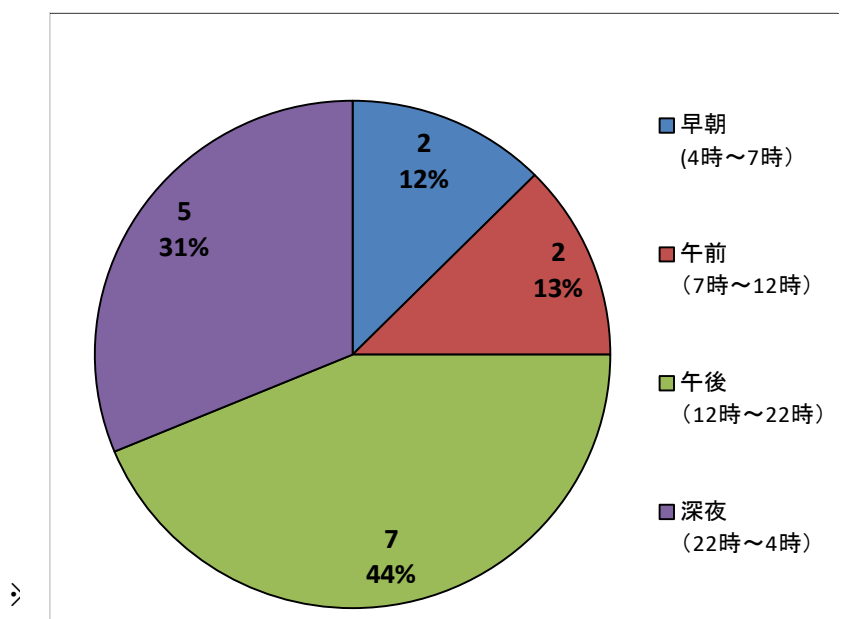
転倒事故発生場所



※発生場所は居室内のベットサイドと居室前の廊下の転倒事故が多い。歩行器での対応や部屋の整理整頓をお願いしている。浴室での転倒が一件あった。

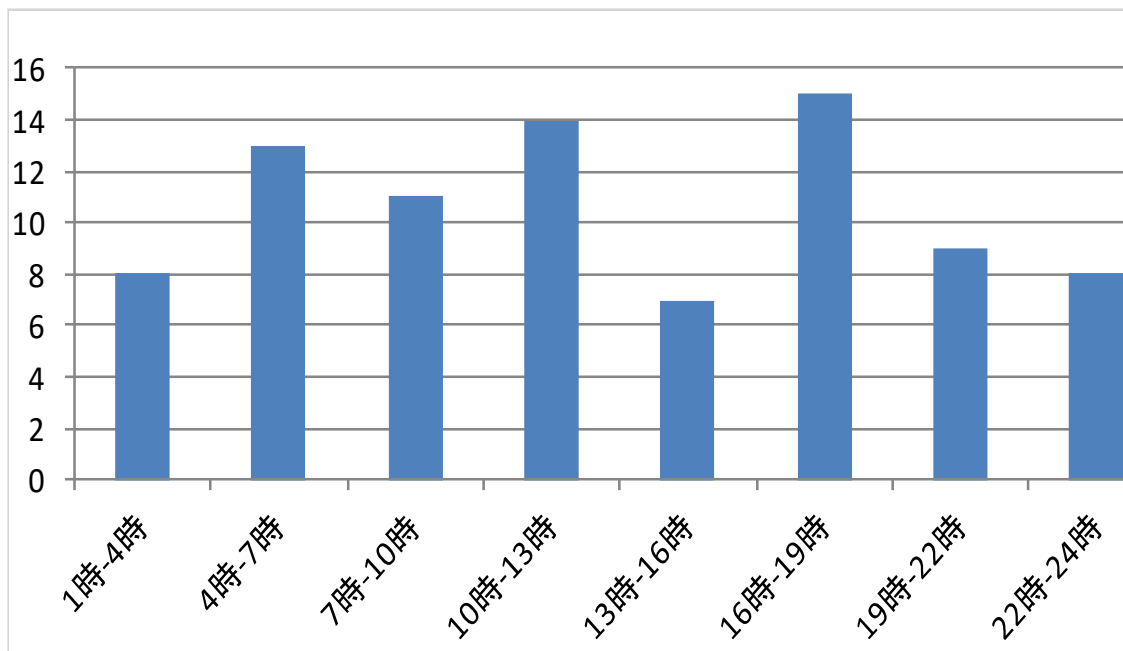
※転倒事故以外は行方不明と誤薬の2件であった。

転倒事故発生時間帯



※食事の前後、夜間のトイレ時に転倒事故が多い。

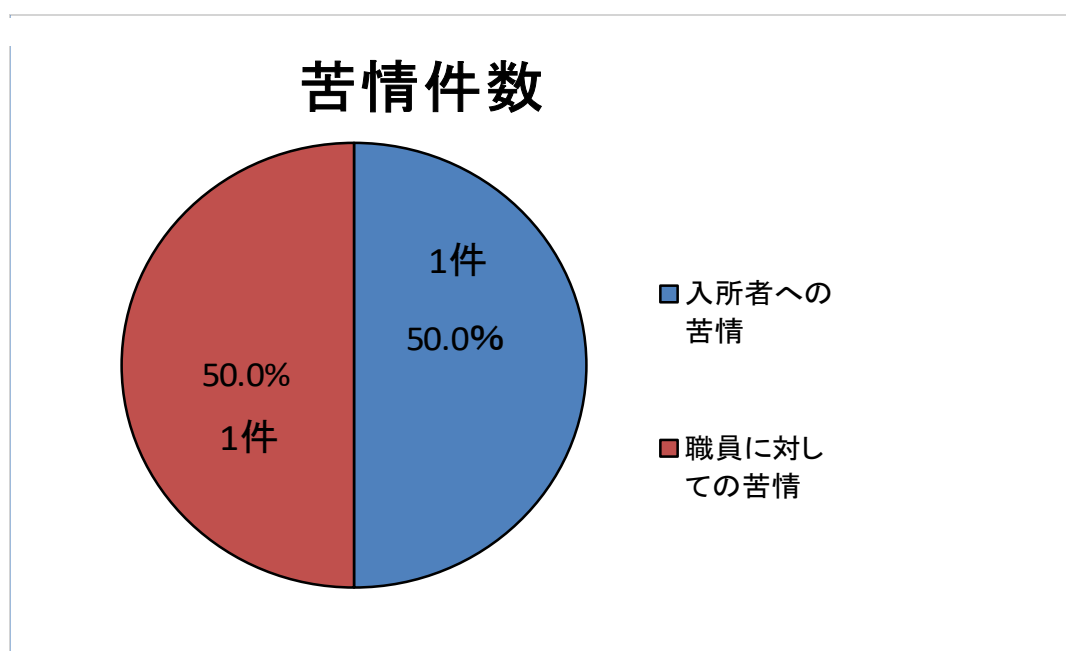
ひやりハット時間別件数



以上の結果、件数については昨年と比較して40%減少している。内容についてはほとんどが転倒であった。時間帯は食事の前後に多く発生している。夜間のトイレに行くときの転倒が多い。事故の発生と連動している。

9. 苦情解決の報告

苦情内容



入所者間のトラブル・・・他の入所者が部屋に入ってくる。

職員に対する苦情・・・体操やレクレーションに参加することを強制される。

※全ての苦情に速やかに対応した。しかしながら隣の方の生活音や物が無くなった等の苦情は日常茶飯事で注意しても聞き入れてくれない方や理解できない方、盗まれたのではないよと説明しても納得のいかない方も増えていて診療につなげている方も増えている。入所者の健康を考えて行うことも逆に強制されたと捉える方も多く日々模索している状況は続いている。

10.職員の状況

職員配置

(令和5年3月31日現在)

職種別	施設長	事務員	生活相談員	支援・看護職員			栄養士	機能訓練指導員	調理員	医師	その他	合計
				支援員	看護職員	小計						
採用				2		2						2
退職				(2) 2		(2) 2						(2) 2
年度末職員数	1	2	5	(4) 14	2	(4) 16	1	(1) 0	0	(2)	0	(7) 25
配置基準数	1	2	5	9	2	11	1	0	0	(2)	0	(2) 20

(注) 常勤職員について記載し、パート等非常勤職員については実人員を()書で上段に別掲している。(派遣職員を除く)

各種委員会

委員会名	内 容	開催回数
施設運営協議会	年間行事の決定等をする。	12回
職員会議	現在の問題点や改善策、要望、研修報告等を行う。	10回
行事委員会	行事の計画や立案	12回
給食委員会	嗜好調査、残滓調査報告	12回
感染防止委員会	感染防止に対する対策を検討する	12回
事故防止委員会	事故調査及び対策を検討する	12回
身体拘束・虐待防止委員会	身体拘束、虐待防止へ取り組む	12回
苦情対策委員会	苦情受付及び対策を検討する	12回

職員研修

	研修名	参加者
5月16日	県社会福祉経営協令和4年度研修	施設長
6月22日	コロナ発生時の初期対応の徹底	施設長・事務長
7月24日	感染防止研修会	全職員
8月22日	「くらしあんしん応援事業」	相談員
8月25日	県老協 リスクマネジメント研修	支援員
9月16日	社福連携相談窓口推進部研修	相談員
9月20日	福祉サービス苦情解決セミナー	施設長
10月20日	高齢者虐待防止研修	全職員
10月31日	個人情報保護と守秘義務研修会	施設長・事務長・相談員
11月15日	高知市社福連相談窓口部会研修	相談員
11月18日	感染防止研修会	全職員
2月9日	社会福祉施設総合保険制度説明会	施設長
2月16日	高齢者虐待防止研修	全職員
3月3日	高知市社福連相談窓口部会研修	相談員
3月9日	栄養士研修会	栄養士
3月13日	コロナ感染症5類移行に向けた研修	施設長・事務長

11. 元気ふれあい館事業

令和4年度

	いきいき百歳体操				パワーリハビリ			
	市民		福寿園		受講者		自主トレ	
4月	217	31.0	260	37.1	5	1	222	29.3
5月	250	31.3	289	41.3	9	1.1	329	27.7
6月	249	31.1	314	39.3	6	1	394	30.8
7月	225	25.0	351	39.0			289	23.8
8月	59	19.7	203	40.6			124	19.0
9月	46	23.0	214	42.8			86	22.0
10月	237	29.6	361	45.1	12	1.7	367	23.0
11月	282	31.3	296	42.3	10	1.4	314	31.3
12月	206	34.3	222	44.4	9	1.3	307	34.7
1月			77	38.5				
2月	239	29.9	236	29.5	5	1.3	345	28.0
3月	260	32.5	206	29.4	7	0.8	403	30.8
合計	2,270	28.9	3,029	39.1	63	1.2	3,180	27.3

	かみかみ、しゃきしゃき体操									
	市民（かみかみ）		市民（しゃきしゃき）			市民（かみかみ）		市民（しゃきしゃき）		
	述べ人数	1回平均	述べ人数	1回平均		述べ人数	1回平均	述べ人数	1回平均	
4月	88	29.3	129	32.3	11月	125	31.3	157	31.4	
5月	83	27.7	169	33.8	12月	104	34.7	103	34.3	
6月	123	30.8	125	31.3	1月					
7月	119	23.8	106	26.5	2月	112	28.0	126	31.5	
8月	19	19.0	40	20.0	3月	154	30.8	106	35.3	
9月	22	22.0	24	24.0	合計	1,057	27.3	1,214	30.2	
10月	108	23.0	129	32.3						

※コロナウイルスの影響で百歳体操、もりもり元気塾は令和4年4月1日～4月4日
令和4年8月12日～9月26日、令和4年12月23日～令和5年1月31日
までの期間を休止したが延べ人数は昨年と比較してやや増加した。

※元気ふれあい館の休館期間：(令和4年4月1日～令和4年4月4日、令和4年8月
18日～令和4年9月26日、令和4年12月23日～令和5年1月31日)