

令和3年度

事業報告

養護老人ホーム高知市福寿園

養護老人ホーム 高知市福寿園

1. 基本理念

「福祉 それは愛と信頼 そして心と心を結ぶもの
福寿園はその心の故郷であり続けます」

2. 施設の種別及び利用者定員

養護老人ホーム・・・・・・定員 130 名
(高知市高齢者緊急一時宿泊事業の2名を含む)

3. 設置経営

設置者 高知市
経営主体 社会福祉法人ミレニアム
設置場所 高知市福井町 748 番地

4. 福寿園主な行事と出来事（令和3年度）

日付	内容
4月 2日	お花見喫茶
4月 14日	4月誕生会
4月 22日	世話人会茶話会
4月 28日	4月外出行事（園内）
5月 18日	コロナワクチン接種1回目（入所者、職員）
5月 19日	コロナワクチン接種1回目（入所者、職員）、5月誕生会
5月 26日	5月外出行事（園内）
6月 7日	開園記念行事（食事）
6月 9日	コロナワクチン接種2回目（入所者、職員）
6月 10日	コロナワクチン接種2回目（入所者、職員）
6月 21日	入所者健康診断
6月 30日	6月外出行事（園内）
7月 7日	七夕飾り付
7月 11日	理容師来園
7月 14日	7月誕生会
7月 26日	美容師来園
7月 28日	7月外出行事（園内）

7月30日	夕涼み会（園内のみ）
8月 8日	理容師来園
8月11日	8月誕生会
8月18日	消防訓練（夜間、地震想定）
8月25日	8月外出行事（園内）
9月10日	敬老会（園内のみ）
9月27日	美容師来園
9月29日	9月外出行事（園内）
10月10日	理容師来園
10月13日	10月誕生会
10月15日	福寿園食事会
10月18日	インフルエンザ予防接種
10月19日	インフルエンザ予防接種
10月25日	美容師来園
10月27日	10月外出行事（園内）
11月12日	福寿園運動会
11月14日	理容師来園
11月15日	入所者健康診断
11月17日	11月誕生会
11月18日	スワン衣料品販売
11月24日	11月外出行事（園内）
11月29日	美容師来園
12月 1日	日赤奉仕団来園
12月 8日	12月誕生会
12月12日	理容師来園
12月17日	クリスマス（プレゼントのみ）
12月20日	美容師来園
12月22日	12月外出行事（園内）
1月 1日	新年祝賀会（食事のみ）
1月 9日	理容師来園
1月12日	1月誕生会
1月26日	1月外出行事（園内）
2月 2日	世話人会
2月 4日	豆まき
2月17日	コロナワクチン接種3回目（入所者）

2月18日	コロナワクチン接種3回目（入所者）
3月11日	消防訓練（夜間想定）
3月13日	理容師来園
3月28日	美容師来園
3月30日	3月外出行事（園内）

※新型コロナウイルス拡大の状況により行事の中止や規模の縮小を行った。

5. 利用者の状況

(1) 市町村別入居者状況

(令和4年3月31日)

	高知市	四万十町	仁淀川町	土佐市	いの町	安芸市	三好市	計
男性	31	1	0	0	1	0	1	34
女性	87	0	1	1	1	2	1	93
計	118	1	1	1	2	2	2	127

※平均年齢 84.3 歳（男性 80.0 歳：女性 85.8 歳）

※平均年齢は 0.3 歳下がった。

(2) 待機者状況

(令和4年3月31日)

	在宅	他施設	病院	計
男性	1	1	1	3
女性	3	0	0	3
計	4	1	1	6

※待機待者が少ないが減らないと新たな待機者を増やさないことになっている。

(3) 介護認定状況

(令和4年3月31日)

	非該当	要支援1	要支援2	要介護1	要介護2	要介護3	要介護4	要介護5	計
男性	9	2	2	11	6	2	1	1	34
女性	8	4	6	45	14	8	7	1	93
計	17	6	8	56	20	10	8	2	127

※平均介護度 男性 1.16、女性 1.43、全体 1.36 0.04 ポイント上がった

※非該当から要支援が減って要介護2以上が増えた。要介護5も2名になった。

(4) 月初の入所者数

令和3年度実績

	4月	5月	6月	7月	8月	9月	10月	11月	12月	1月	2月	3月	平均(人)
男性	39	38	38	38	37	37	34	33	32	33	34	34	35.5
女性	89	90	90	89	91	91	93	93	93	90	90	93	91
計	128	128	128	127	128	128	127	126	125	123	124	127	126.5

※9月以降は満床にならなかった。女性の割合が増えた。

(5) リハビリ利用者(延べ人数)

令和3年度実績

	4月	5月	6月	7月	8月	9月	10月	11月	12月	1月	2月	3月	計
人数	208	172	236	227	224	201	210	204	220	173	134	240	2,449

※1日平均 12.1 人 新型コロナウイルスの影響で行事全般が縮小している中、リハビリだけは継続してできた。

(6) クラブ活動参加者（延べ人数）

令和3年度実績

	4月	5月	6月	7月	8月	9月	10月	11月	12月	1月	2月	3月	計
書道	0	4	0	11	12	13	14	11	13	7	13	10	108
生花	-	-	-	-	-	-	-	-	8	-	-	-	8
カラオケ	35	23	0	0	11	0	24	20	21	19	0	0	153
レク	16	-	20	18	-	-	18	-	19	20	-	12	123
相撲予想	-	11	-	10	-	11	-	9	-	8	-	9	58
塗り絵	9	9	-	22	11	15	14	4	12	9	13	12	130

※新型コロナウイルスの影響で全体的に事業の縮小を余儀なくされた。
新たに塗り絵教室を始めた。

6. 医療（医務室）

老人ホームは、生活の場であることを念頭に置き入所者がそれぞれの健康レベルに
応じて、安心元気に日常生活が継続できるよう健康管理に努めた。

- 1、定期健康診断により、病気を早期に発見できるようにした。

項目 ①血圧測定 ②体重測定 ③尿検査 ④血液検査 ⑤胸部レントゲン撮影

- 2、日常生活のなかで、食事摂取状態・排泄状態・バイタルサイン・顔色・表情等の一般状態の観察を支援職員等の他職種職員と共に常に行い、異常の早期発見に努め、必要時には病院での受診・治療へと援助した。
- 3、入所者の大半が慢性疾患を持っているため、ホームの嘱託医（内科）の指示を受け早期に治療が出来る様に努めた。
- 4、家族の面会時には入所者の健康状態について話し合いを持つように心掛け、精神・身体状態の変化や病気のあるときにはすぐに家族に連絡を取るなど連携を密にしている。
- 5、令和3年10月にインフルエンザの予防接種を施行した。対象者は接種を希望した入所者及び全職員に嘱託医が実施した。令和3年度のインフルエンザ感染者はいなかった。
- 6、新型コロナウイルスへの感染予防対策として、三密回避、入所者の面会・外出制限、手指衛生消毒等に取り組んだ。令和3年度の感染者は入所者0名、職員1名であったが2次感染は発生しなかった。

(1) 月別入院者数

月	4月	5月	6月	7月	8月	9月	10月	11月	12月	1月	2月	3月	合計
人数	6人	8人	7人	6人	7人	6人	10人	14人	7人	12人	5人	9人	97人

※昨年と比較して12%ほど増えた。

(2) 疾患別入院者数

疾患名	人数	割合%
呼吸器系	9人	9%
骨折・関節炎・腰痛	21人	22%
消化器系	7人	7%
脳血管系	2人	2%
精神、認知症	16人	17%
心臓疾患	10人	10%
尿路系	4人	4%
癌系	8人	8%
その他	20人	21%
合計	97人	100%

※昨年と比較して骨折がやや減少したものの精神、心臓疾患、癌が増えた。

※その他としては検査入院や、白内障の手術等であった。

(3) 入院者数

(延べ日数)

令和3年度実績

	4月	5月	6月	7月	8月	9月	10月	11月	12月	1月	2月	3月	平均
男性	20	40	47	60	109	110	113	176	129	99	51	63	84.7
女性	321	351	245	191	150	177	224	333	378	396	313	313	282.6
計	341	391	292	251	259	287	337	509	507	495	364	376	367.3

※今年度は特に季節に関係なく入院者数が増えている。昨年度比42%増。

※平均入院日数は、45.0日、昨年比9日延びている。

7. 給食（厨房）

- 1、入所者の健康保持と美味しく楽しんで頂ける食事を目指し、出来るだけ地産地消を行い、季節感のある旬の野菜や果物等を取り入れた栄養バランスの良い献立と行事食の提供を心掛けた。
- 2、嗜好調査を行い、入所者の嗜好を考慮した食事に努め、咀嚼 嚥下状態に合わせた食形態になるよう心掛けた。
- 3、食事は安全で安心して頂けるものでなくてはならない為、衛生管理マニュアルに沿った衛生管理を行い、食品の納品から料理が出来上がるまでの各工程で食品の安全を確認し記録を取り食中毒予防に努めた。
- 4、日々の業務に反映出来るように高知県栄養士会等の研修へは積極的に参加し自己研鑽に努めた。

栄養所要量（令和3年度実績）

エネルギー (kcal)	蛋白質 (g)	脂質 (g)	炭水化物 (g)	カルシウム (mg)	ビタミンC (mg)	食物繊維 (g)	食塩 (g)
1584	60.8	34.9	252.0	572.0	91.2	19.3	7.6

4月 昭和の日献立

5月 開園記念日、子供の日献立

7月 七夕献立 夕涼み会

9月 敬老の日献立

毎月1回 誕生会献立

12月 クリスマス献立 年越しそば

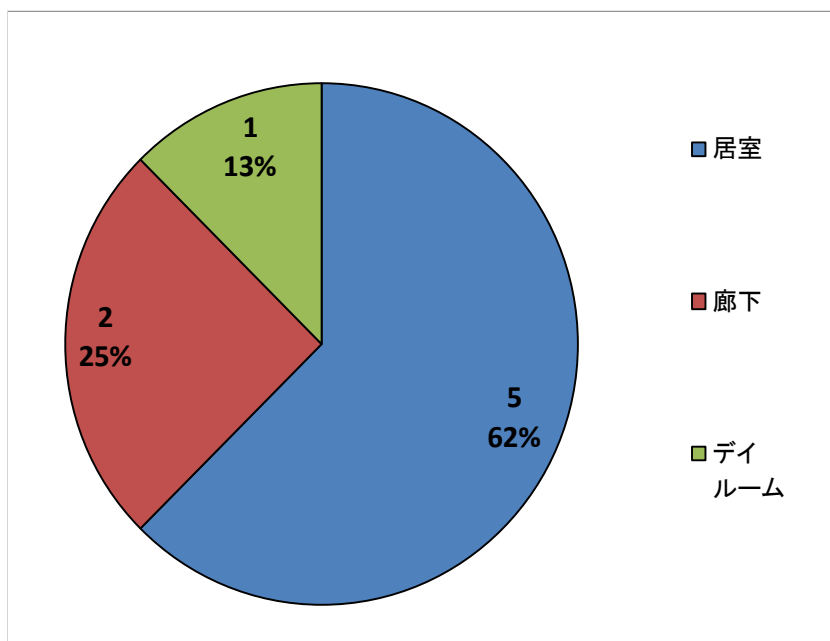
1月 おせち料理 七草粥 鏡開き

2月 節分献立

3月 ひなまつり献立

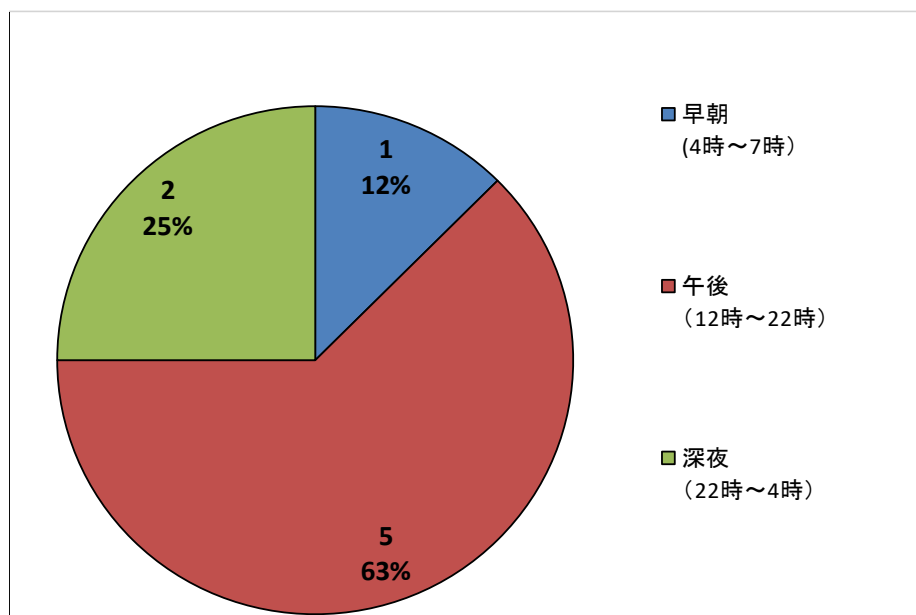
8. 事故報告と分析

転倒事故発生場所



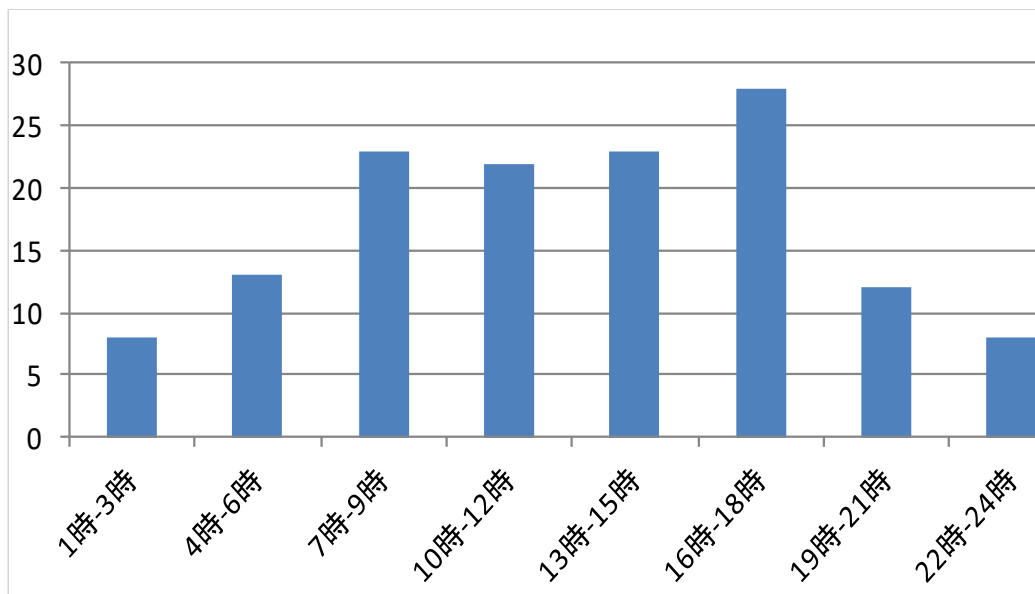
※発生場所は居室内のベットサイドとトイレが多いが、居室前の廊下の転倒事故が多くなった。歩行器での対応や見守りを行っている。

転倒事故発生時間帯



※午前中の事故が無くなったが深夜に徘徊し転倒事例があった。

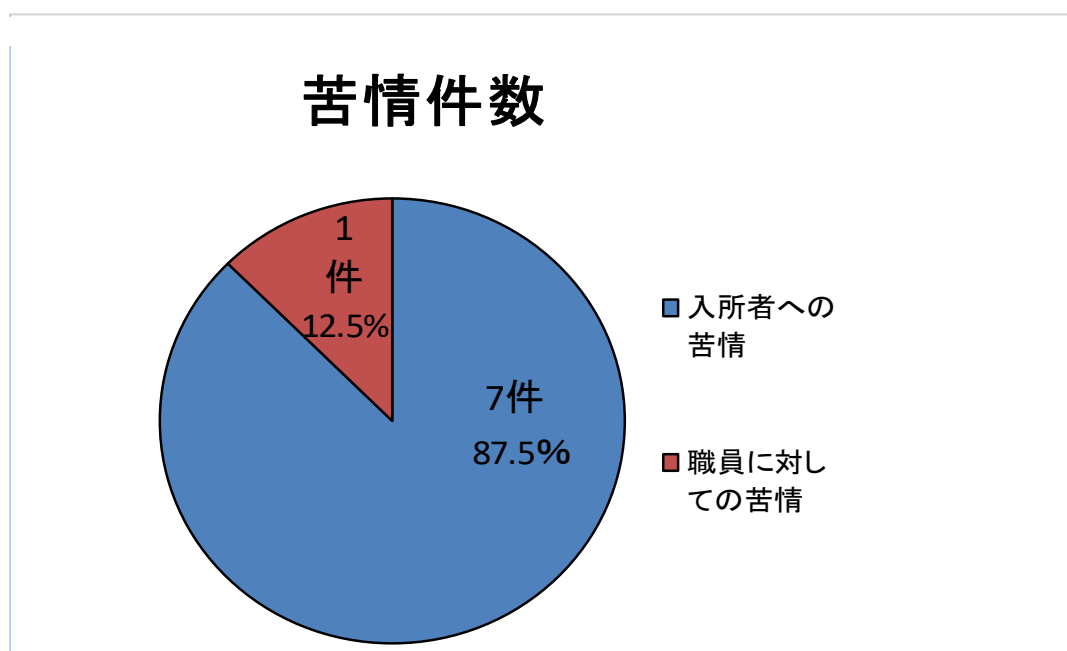
ひやりハット時間別件数



以上の結果、件数については昨年と比較して増加している。内容についてはほとんどが転倒であった。時間帯は昼・夜食の前後に多く発生している。洗面台付近の転倒が多く手指消毒に切り替えてたところもある。

9. 苦情解決の報告

苦情内容



入所者間のトラブル・・・居室での生活音、洗濯機の使用。

職員に対する苦情・・・注意を受けたことによるストレス。

※全ての苦情に速やかに対応した。その後の経過も観察している。しかしながら入所者の中には注意しても聞き入れてくれない方や理解できない方、納得のいかない方も増えていて診療につなげている方も増えている。職員に対する苦情については裁判所への調停申し立てが行われた事例が発生した。(結果は不成立)。上記以外にも盗られ妄想によるもの等は日々あり、入所者のニーズと安全の間を日々模索している状況は続いている。

10.職員の状況

職員配置

(令和4年3月31日現在)

職種別	施設長	事務員	生活相談員	支援・看護職員			栄養士	機能訓練指導員	調理員	医師	その他	合計
				支援員	看護職員	小計						
採用				2		2						2
退職				(1) 2		(1) 2						(1) 2
年度末職員数	1	2	5	(6) 14	2	(6) 16	1	(1) 0	0	(2)	0	(9) 25
配置基準数	1	2	5	9	2	11	1	0	0	(2)	0	(2) 20

(注)常勤職員について記載し、パート等非常勤職員については実人員を()書で上段に別掲している。(派遣職員を除く)

各種委員会

委員会名	内 容	開催回数
施設運営協議会	年間行事の決定等をする。	12回
職員会議	現在の問題点や改善策、要望、研修報告等を行う。	10回
行事委員会	行事の計画や立案	12回
給食委員会	嗜好調査、残滓調査報告	12回
感染防止委員会	感染防止に対する対策を検討する	12回
事故防止委員会	事故調査及び対策を検討する	12回
身体拘束・虐待防止委員会	身体拘束、虐待防止へ取り組む	12回
苦情対策委員会	苦情受付及び対策を検討する	12回

職員研修

	研修名	参加者
4月27日	県老施協総会 {南海地震と施設対応}	施設長
5月24日	県社会福祉経営協令和3年度研修	施設長・事務長
6月17日	認知症介護基礎研修	支援員
7月12日	第一回栄養士勉強会	栄養士
8月11日	県老施協 リスクマネジメント研修	事務長
10月15日	老施協 事務職員研修	施設長
10月27日	感染防止研修会	全職員
11月9日	機能訓練・介護職員・看護職員合同研修	看護師
11月16日	高知市社会福祉法人連絡協議会	施設長
11月22日	感染防止研修会	全職員
12月15日	令和3年度高齢者・権利擁護研修	事務長
1月13日	高知市BCP作成研修会	施設長
1月20日	高知市社福連相談窓口部会研修	相談員
2月16日	リスクマネジャー養成講座	相談員
3月16日	栄養士研修会	栄養士
3月17日	高齢者虐待防止・権利擁護研修	全職員

11. 元気ふれあい館事業

令和3年度

	いきいき百歳体操				パワーリハビリ			
	市 民		福 寿 園		受 講 者		自 主 ト レ	
	述べ人数	1回平均	述べ人数	1回平均	述べ人数	1回平均	述べ人数	1回平均
4月	284	31.6	340	37.8	16	2	413	51.6
5月	167	27.8	219	36.5	12	2	259	43.2
6月			310	38.8				
7月			276	39.4				
8月			337	37.4				
9月			336	42.0				
10月	214	30.6	361	45.1	10	2	390	48.8
11月	300	37.5	233	38.8	0	0	472	52.4
12月	299	37.4	222	37.0	8	1	400	50.0
1月	177	29.5	286	35.8	0	0	192	48.0
2月			191	38.2				
3月			312	39.0				
合計	1,441	32.4	3,423	38.8	46	1.75	2,126	49.0

かみかみ百歳体操									
	市 民		福 寿 園			市 民		福 寿 園	
	述べ人数	1回平均	述べ人数	1回平均		述べ人数	1回平均	述べ人数	1回平均
4月					11月	132	33.0		
5月					12月	145	36.3		
6月					1月	81	27.0		
7月					2月				
8月					3月				
9月					合計	439	30.8		
10月	81	27.0							

しゃきしゃき体操								
市民	述べ人数	1回平均	市民	述べ人数	1回平均	市民	述べ人数	1回平均
4月			9月			2月		
5月			10月	100	33.3	3月		
6月			11月	159	39.8	合計	506	35.7
7月			12月	152	38.0			
8月			1月	95	31.7			

※コロナウイルスの影響で百歳体操、もりもり元気塾は令和3年5月27日～10月4日、令和4年1月22日～3月31日までの期間を休止したため延べ人数が減少した。かみかみ体操、認知症予防のしゃきしゃき体操は、令和3年10月11日に再開したものの令和4年1月25日から再度休止した。

※元気ふれあい館の休館期間：(令和3年5月25日～令和3年10月4日、令和4年1月22日～令和4年3月31日)